



BroadSAT, Customer Care

*Scheda Pinnacle PCTV Sat usata per il servizio
OPENSKY™
Guida di Configurazione*

26/02/2003

SEZIONI

- I- Installazione dei driver
- II- Impostazione del satellite

I – Installazione dei driver

I driver della scheda pinnacle PCTV sat sono inclusi nel CD presente nella scatola. Per ottenere gli ultimi driver aggiornati è possibile scaricarli dal sito www.pinnaclesys.com nella sezione supporto. Per questa guida è stata utilizzata la versione 1.5.01 dei driver contenuta nel CD di installazione.

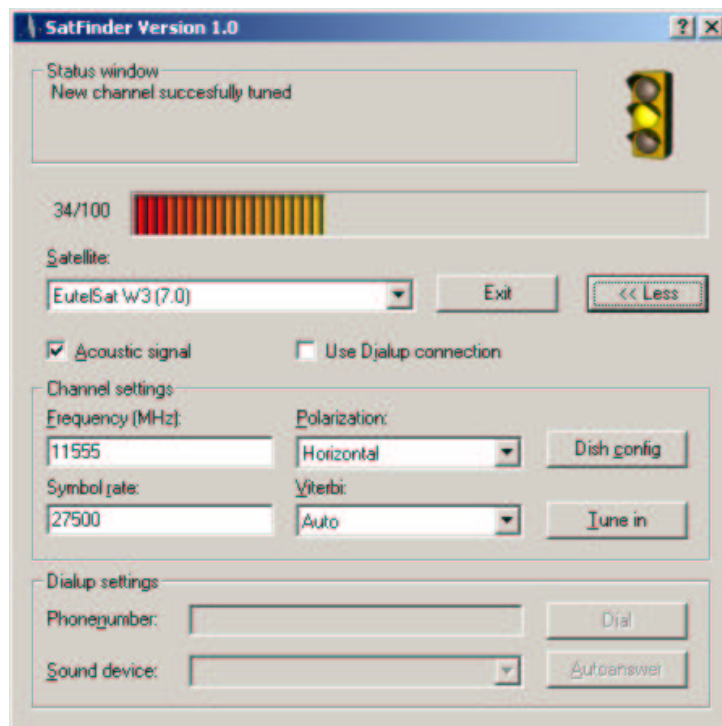
Una volta installata la scheda scheda PCTV sat con i driver corretti è possibile installare il software presente sul cd di installazione.

Nel cd di installazione sono presenti due programmi principali PCTV Vision, per vedere i canali satellitari free to air, e il Data Receiver, per configurare la scheda per la connessione dati.

Per informazioni sull'installazione di questi programmi è possibile utilizzare la guida allegata alla scheda presente anche sul CD di installazione.

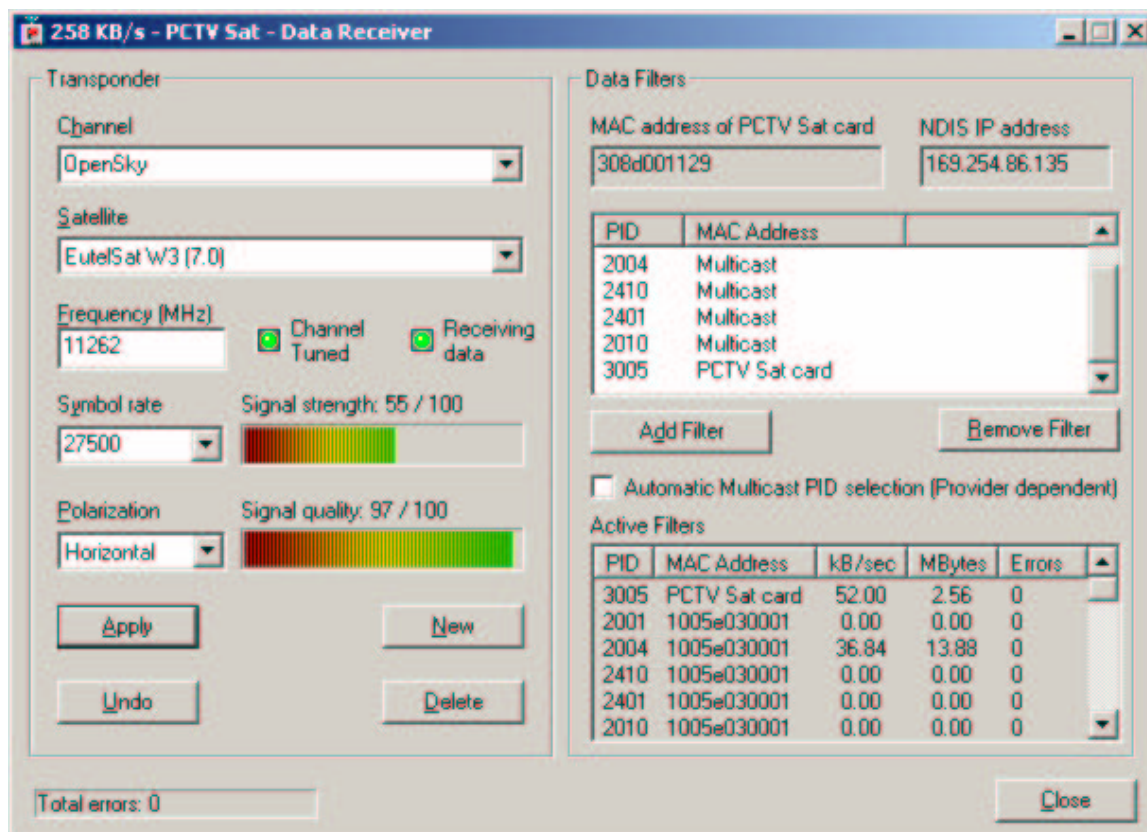
II – Impostazione del satellite

Per prima cosa è possibile controllare il corretto puntamento della parabola utilizzando il programma **PCTV SatFinder** che si trova nel menu Avvio->Programmi->PCTV Sat->Tools->**PCTV SatFinder**). In (Fig. 1) abbiamo la conferma del puntamento verso Eutelsat W3 a 7 gradi est dove vengono trasmessi i servizi OPENSky™.



(Fig.1)

La scheda DVB può essere configurata utilizzando il programma **PCTV DataReceiver** che si trova in Avvio->Programmi->PCTV Sat->Tools->**PCTV DataReceiver**) (Fig. 2). È sufficiente assegnare al campo *Channel* il nome del servizio OPENSky, dopodiché scegliere il satellite Eutelsat W3 dal menu a tendina del campo *Satellite*.



(Fig. 2)

I parametri del transponder utilizzato dai servizi OPENSky devono essere inseriti nei campi *Frequency*, *SymbolRate* e *Polarization*:

Transponder C3

Frequency: 11262 MHz
 Symbolrate: 27500 Ksym
 Polarization: Orizzontale

Transponder C12

Frequency: 11449 MHz
 Symbolrate: 27500 Ksym
 Polarization: Verticale

Una volta inseriti i dati del transponder per poter utilizzare i servizi OPENSky™ è necessario aggiungere i *PIDs (Filter)* grazie ai quali i servizi stessi vengono trasmessi (tab. 1). Per poter aggiungere o rimuovere i *PID* è possibile utilizzare i pulsanti *Add Filter* e *Remove Filter*. Dopo essere stato inserito il *PID* è necessario che gli venga assegnato il filtro corrispondente (Multicast/PCTV Sat); è possibile farlo con un semplice doppio click sul *PID* e scegliendo il valore corretto dal menu a tendina (tab1).

Tutte le variazioni apportate alla configurazione si abilitano utilizzando il pulsante *Apply*. Nel riquadro *Active Filters* è presente una lista dei vari *PID* in uso con le statistiche sulla velocità e sulla quantità di traffico ricevuto per ogni singolo *PID*.

Tabella 1: Valori da inserire per usare i servizi OpenSky

Transponder	11262 MHz
Symbol Rate	27500
Polarità	Orizzontale

Tabella 2: PID disponibili

Servizio	Decimale	Esadecimale
<i>Unicast¹ (PCTV Sat card)</i>	3010, 3011, 3012, 3013, 3021, 3022, 3023	BC2, BC3, BC4, BC5, BCD, BCE, BCF
<i>Multicast (Multicast)</i>	2001, 2004, 2010, 2401, 2410	7D1, 7D4, 7DA, 961, 96A

¹ PID assegnati da Eutelsat alla registrazione.